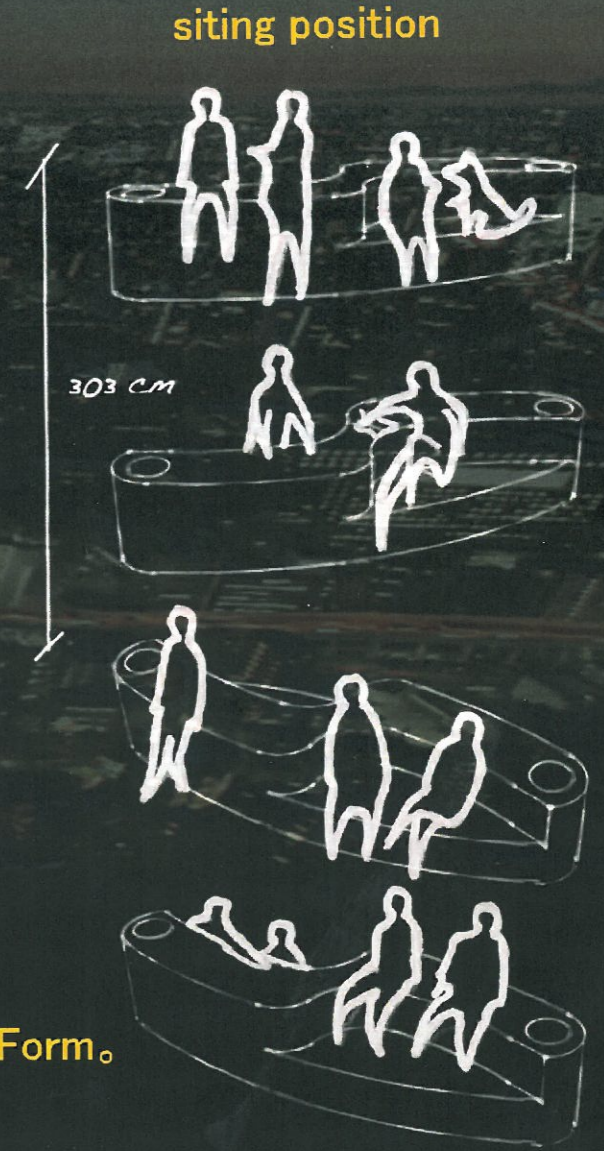
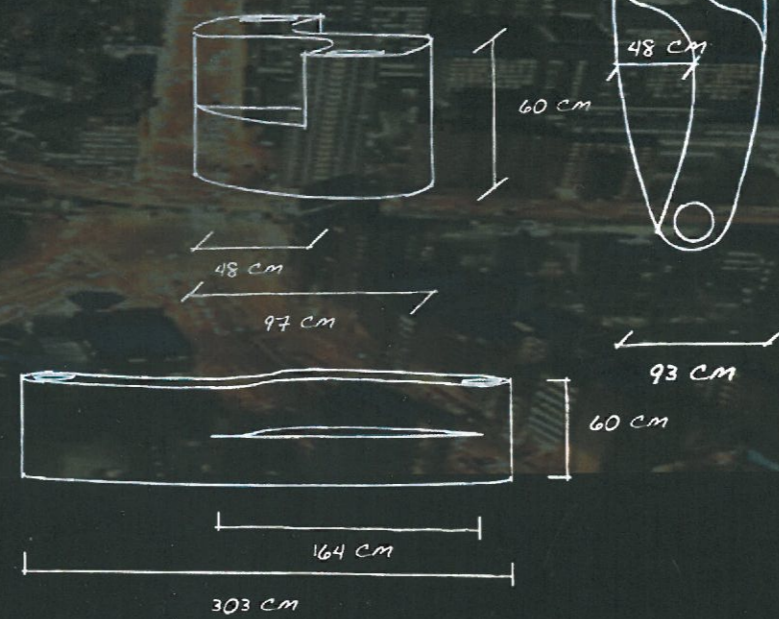
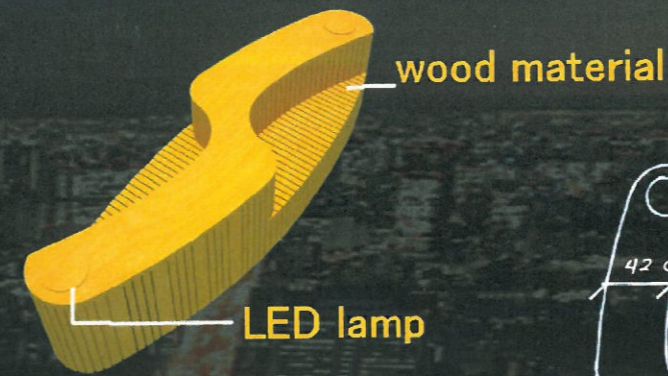
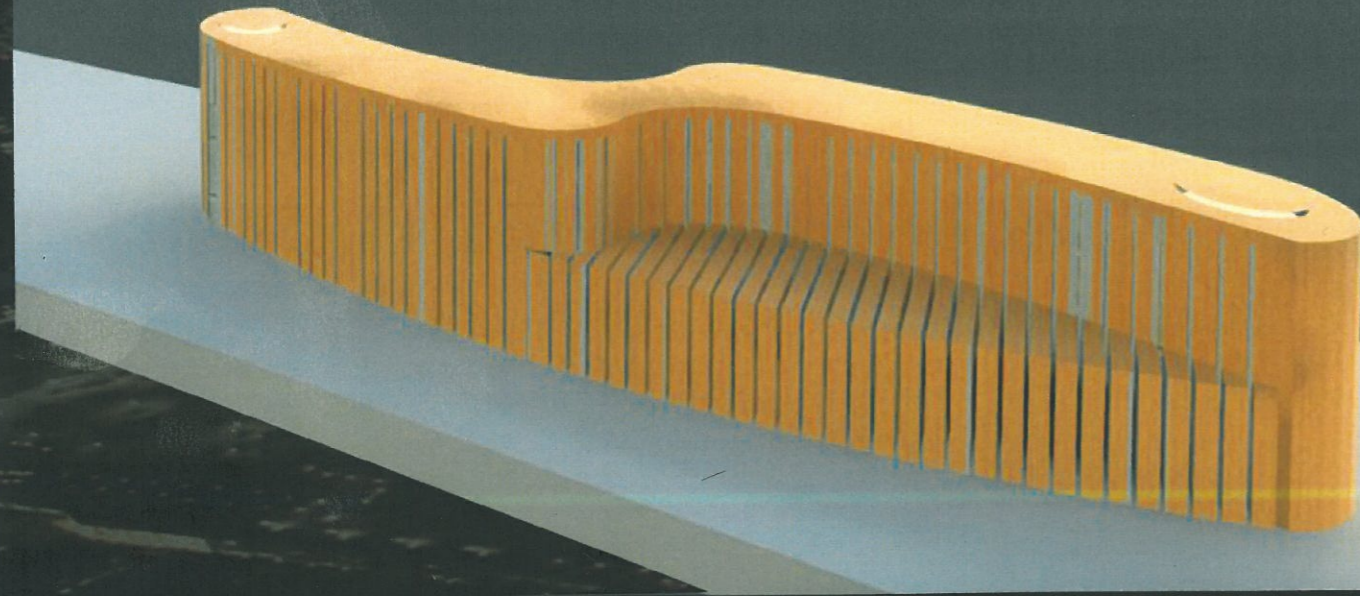


SID-Bench

SOCIAL-INTERACTIVE-DIALOGUE



Friendly Form

ベンチの形は、人の歩く流れ (Flow) の形に対応してストリームラインにデザインした、Friendly Form。

Friendly Shape

ベンチの角はユーザーフレンドリーのために、シャープなシェイプは避けて、スムーズにやわらかくデザインした、Friendly Shape。

Friendly Material

ベンチの素材は環境負荷のない木材を使用。木材を使うことでベンチにやさしい雰囲気を出すことも出来る、Friendly Material。

Friendly Activity

普通のベンチと違って、違う高さの表面を持つことで、色々な体形でベンチを利用することが可能なので、色々な人の活動に対応できる、Friendly Activity。

Friendly User

ベンチを使う人同士で仲良く交流できるのは、いいことだと思いませんか？ そこで、このベンチの形はUserがFriendlyになれるようにと、このような形が出来た。



difficult to make conversation



too frontal for conversation



good direction but need big space for conversation



best direction