

MGC -Mobility Green Cube-



JCLF (Japan-China Landscape Forum)
コンサル部会

MGC Space Design

■ Concept Design

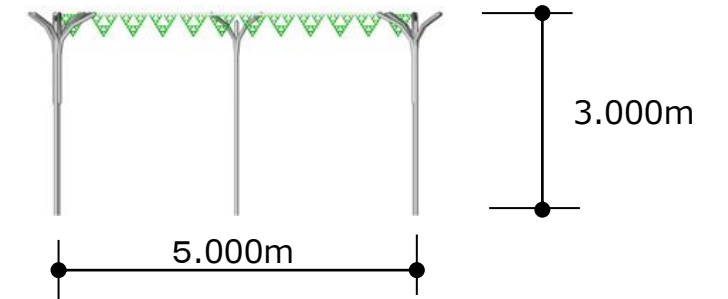
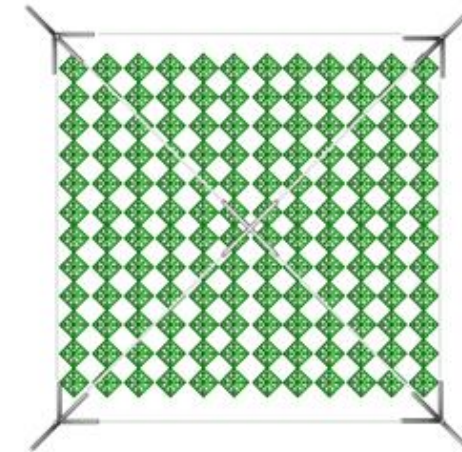
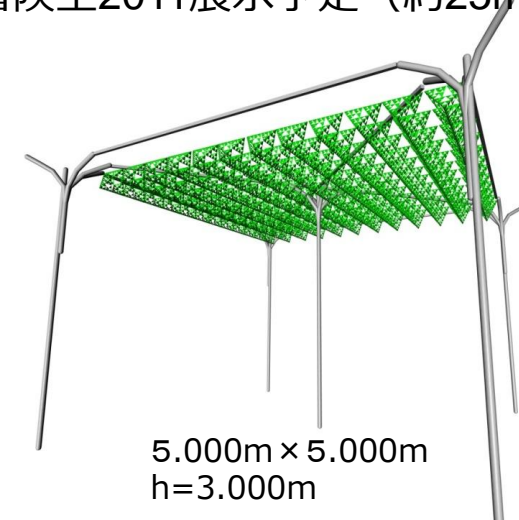
木の植えられない都市空間に木漏れ日を創る



■ Detailed Drawing

省エネ・ECOなスペースデザイン

* お台場冒険王2011展示予定 (約25m²)

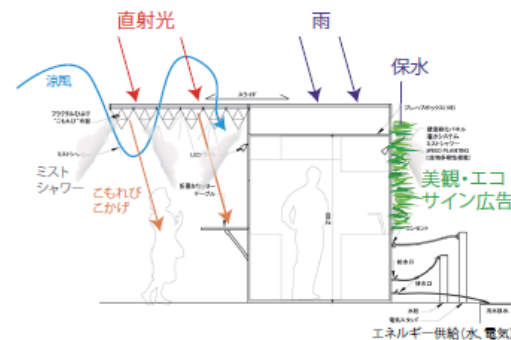
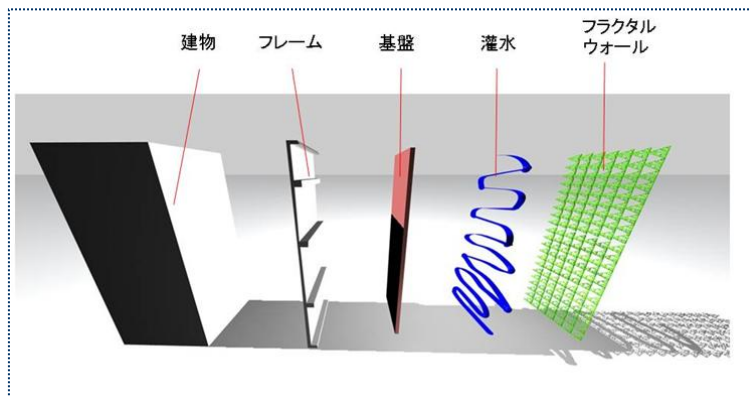


■ Key Features

木：フラクタル日よけ

水：ドライミスト

緑：グリーンパーテーション



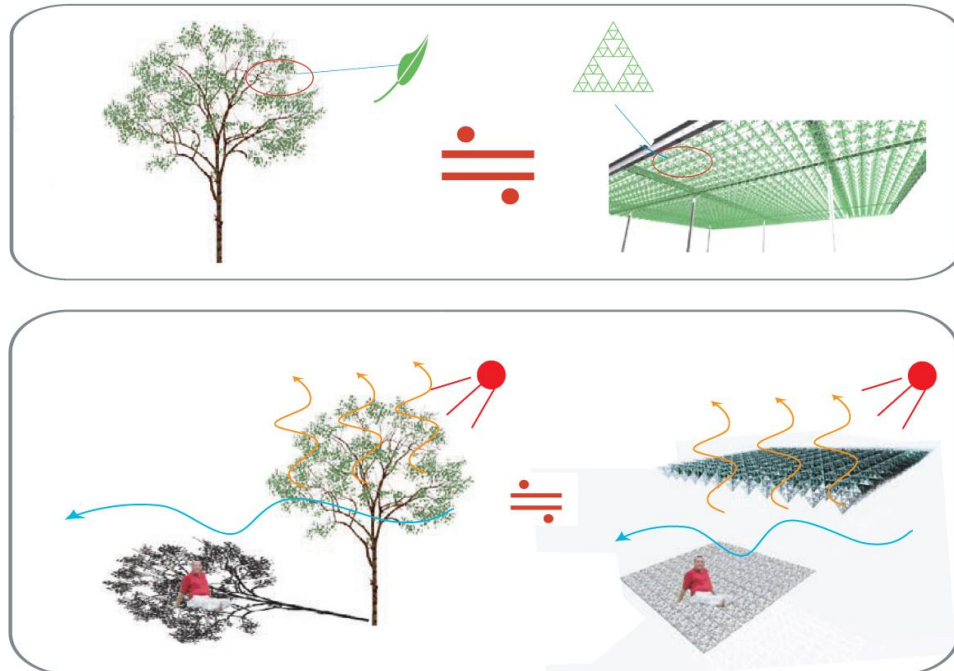
↑ MGCテクノロジー:
自然型日よけとミストシャワーで涼風を呼び、育成型の緑をプレハブの側面に設置し、ピオトープ空間を作り出す。

メインフレーム：アルミORスチール丸パイプ。
固定式フレーム：アルミ角パイプ15×20。
フラクタル布：1ピース400角、ポリエステル、UVカット、ロゴプリント

MGC Space Design

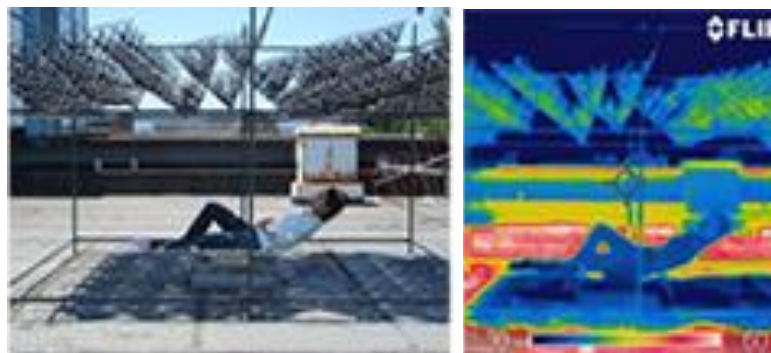
■ Fundamental Idea

フラクタル日よけは自然の法則に従った原理を採用
 日よけは自熱を発散させて人工の木陰を創出
 そよ風の涼しさをより感じるドライミストを併設
 食べられる緑化



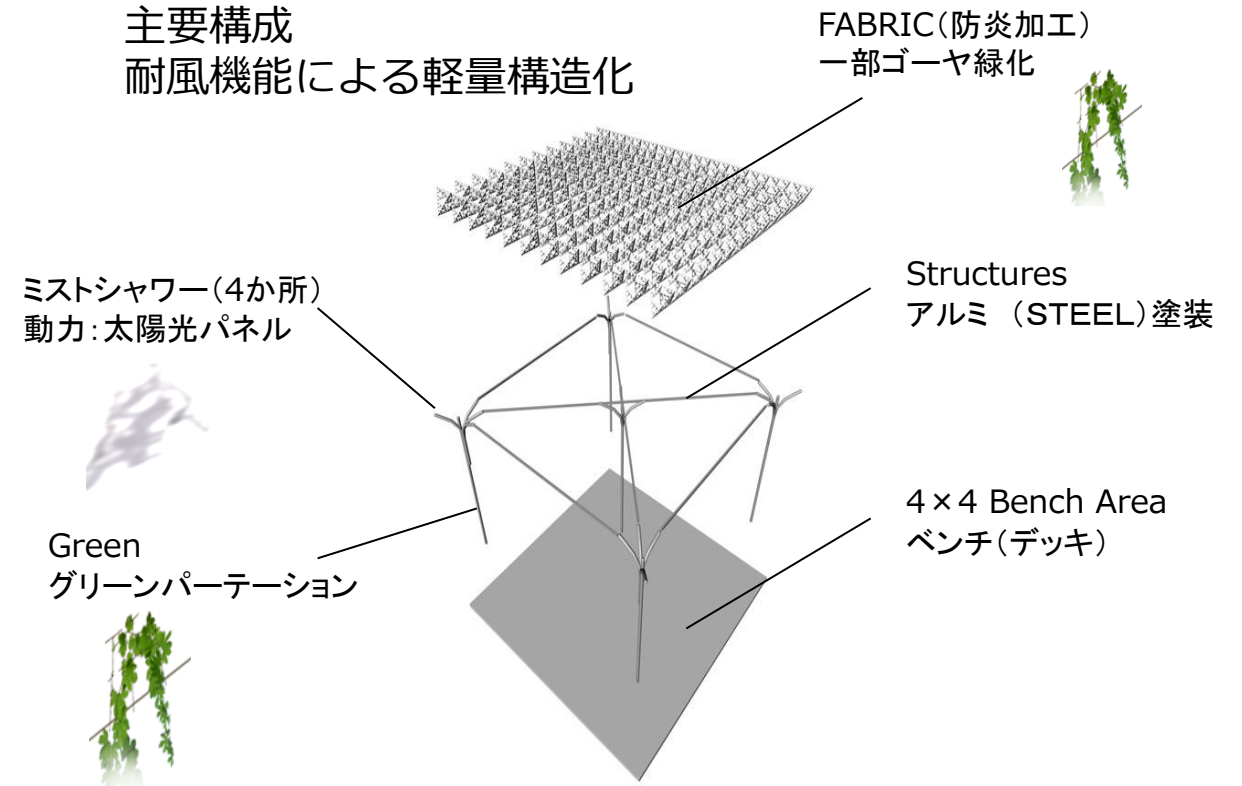
■ Environment

遮熱効果 (テント膜より10~15°C低下)



■ Simple Features

主要構成
 耐風機能による軽量構造化



■ Performance

埼玉県川口市：2011.01春日部共栄中高校 (約13m²)



メインフレーム: アルミ柱60角×6本、アルミ梁80×40方杖
 開閉フレーム1式: アルミレール、フック付ランナー、滑車、引張ロープ、アルミパイプ20×15
 フラクタル布: 1ピース300角、ポリエステル、耐候染色裏表別、ロゴ入、UVカット